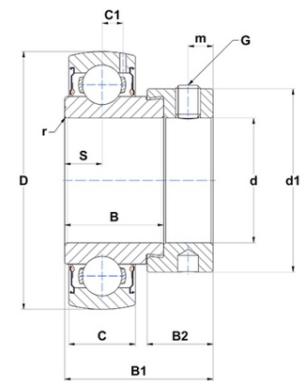




Техническая спецификация PDF SES210



Технические характеристики	
B	30,2 мм
B1	43,7 мм
C	20
D	90 мм
G	M8x1
S	10 мм
d	50 мм
d1	69,9 мм
m	6,5 мм
r	1



Другие характеристики	
Вес	0,75 кг
Рекомендованный момент затяжки для стопорных винтов	20 m.ntnsnr.units.newton_metre_abbr

m.ncatalog.fo.features-other-performance	
C	2 750 даН
C0	2 370 даН
T max.	100 °C
T min.	-20 °C