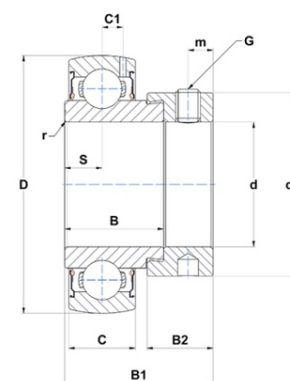




Техническая спецификация PDF ES211-35G2T20



Технические характеристики	
B	32,5 мм
B1	48,4 мм
B2	20,7 мм
C	24
D	100 мм
G	3/8-24UNF
S	12 мм
SW	0,19 мм
d	55,56 мм
d1	74,5 мм
m	8 мм
r	1,1



Другие характеристики	
Вес	0,81 кг
Рекомендованный момент затяжки для стопорных винтов	16,8 m.ntnsnr.units.newton_metre_abbr

m.ncatalog.fo.features-other-performance	
C	4 355 даН
C0	2 920 даН
T max.	200 °C
T min.	-20 °C