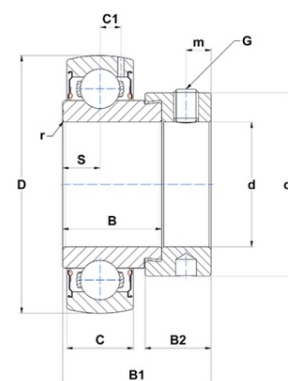




Техническая спецификация PDF ES210G2T20



| Технические характеристики | |
|----------------------------|---------|
| B | 30,2 мм |
| B1 | 43,7 мм |
| B2 | 18,3 мм |
| C | 20 |
| D | 90 мм |
| G | M8x1 |
| S | 11 мм |
| SW | 4 мм |
| d | 50 мм |
| d1 | 67,2 мм |
| m | 6,5 мм |
| r | 1,1 |



| Другие характеристики | |
|---|---------------------------------------|
| Вес | 0,8 кг |
| Рекомендованный момент затяжки для стопорных винтов | 11,5 m.ntnsnr.units.newton_metre_abbr |

| m.ncatalog.fo.features-other-performance | |
|--|-----------|
| C | 3 510 даН |
| C0 | 2 320 даН |
| T max. | 200 °C |
| T min. | -20 °C |